






AGENTURA OCHRANY PŘÍRODY  
A KRAJINY ČESKÉ REPUBLIKY

# Česko – geocachingová velmoc

Rekreace a ochrana přírody, Křtiny, květen 2010



# Geocaching – co to je

- hledání „keší“ – GPS, internet
- obsah keše, popis
- pravidla – zakládání, zakázané předměty, reviewer    
- typy keší – tradiční, mystery, multi, event, earth...  
- soutěžení – počet nalezených, FTF, založené



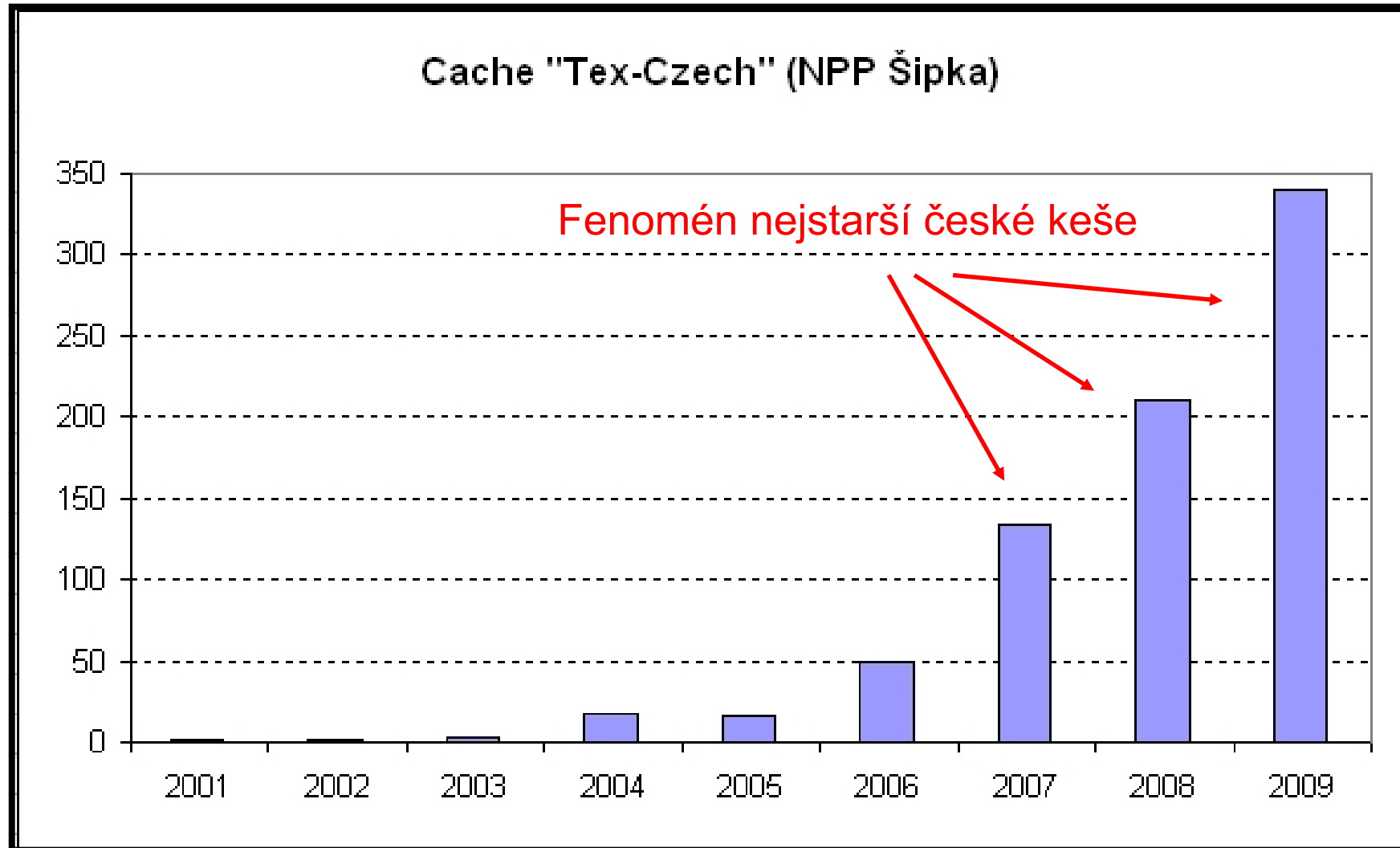
# Historie



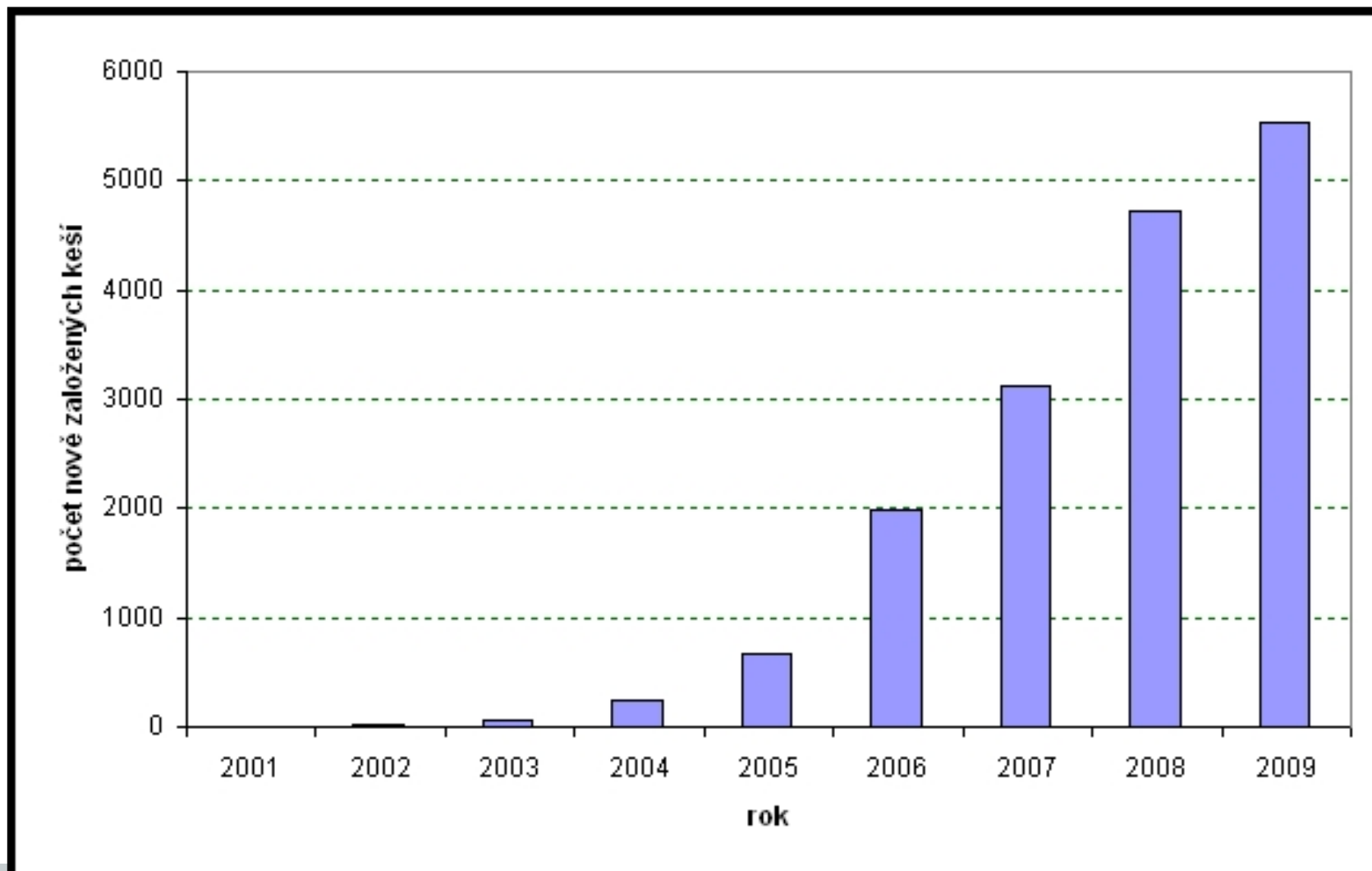
První keš v ČR založena 1. června 2001 v NPP Šipka u Štramberka

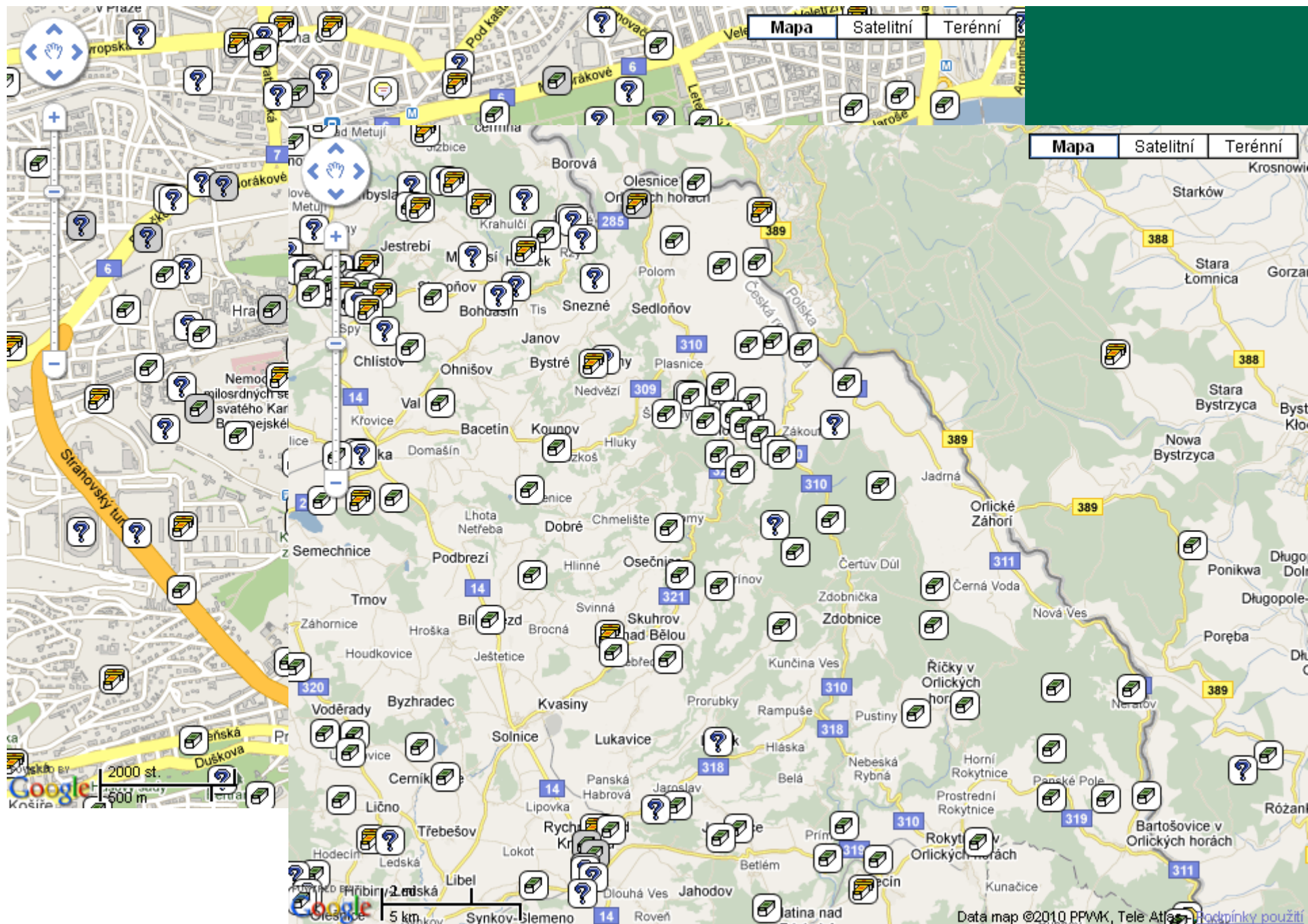


# Návštěvnost keše



# Nově založené keše

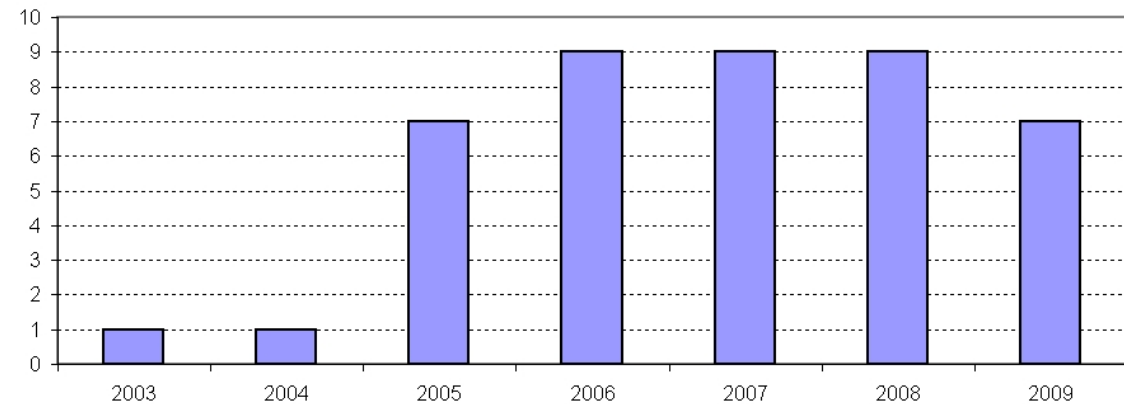




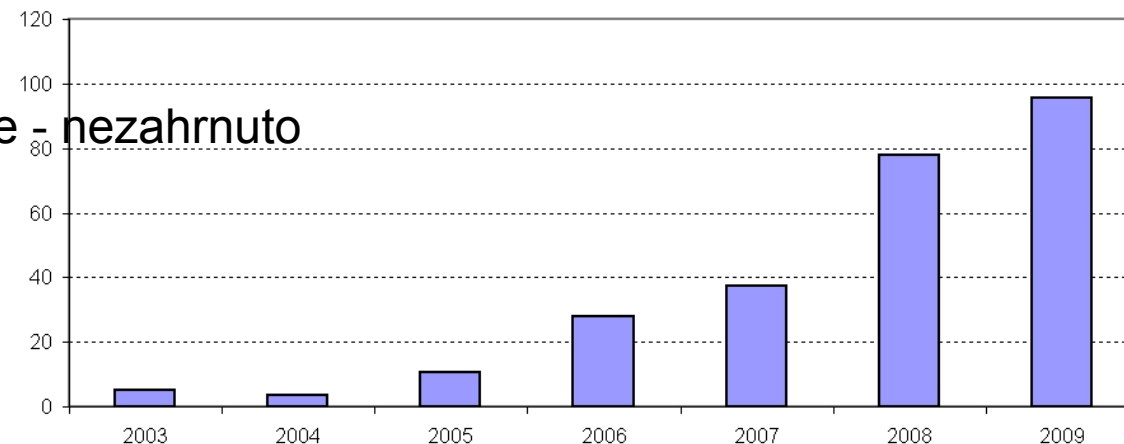
# Statistika – CHKO Orlické hory

- Hustota - 0,220 keší/km<sup>2</sup>

Počty nových keší za rok



Průměrná roční návštěvnost keše



2x Premium Members Only Cache - nezahrnuto



# Hustota – počet keší na km<sup>2</sup>

CA (USA)

0,184

PL 0,004

NL 0,234

**D 0,373**

CZ 0,215

SK 0,066

CH 0,229

A 0,154

H 0,015

Teoreticky – keše nesmí být blíže než 161 m (0,1 míle) od sebe...





# Vztah GC k OPK

- většinou „měkká“ turistika, poznávací charakter
- virtuální naučné stezky a infopanely
- oslovení mladší generace
- místa se zákazem vstupu
- sešlap, eroze, sběr přírodnin
- prohlubování vztahu k přírodě, zajímavý prožitek, vzdělávání a osvěta
- série Významné stromy, CITO-eventy...
- funguje i bez účasti státu



# Dobrá a špatná praxe

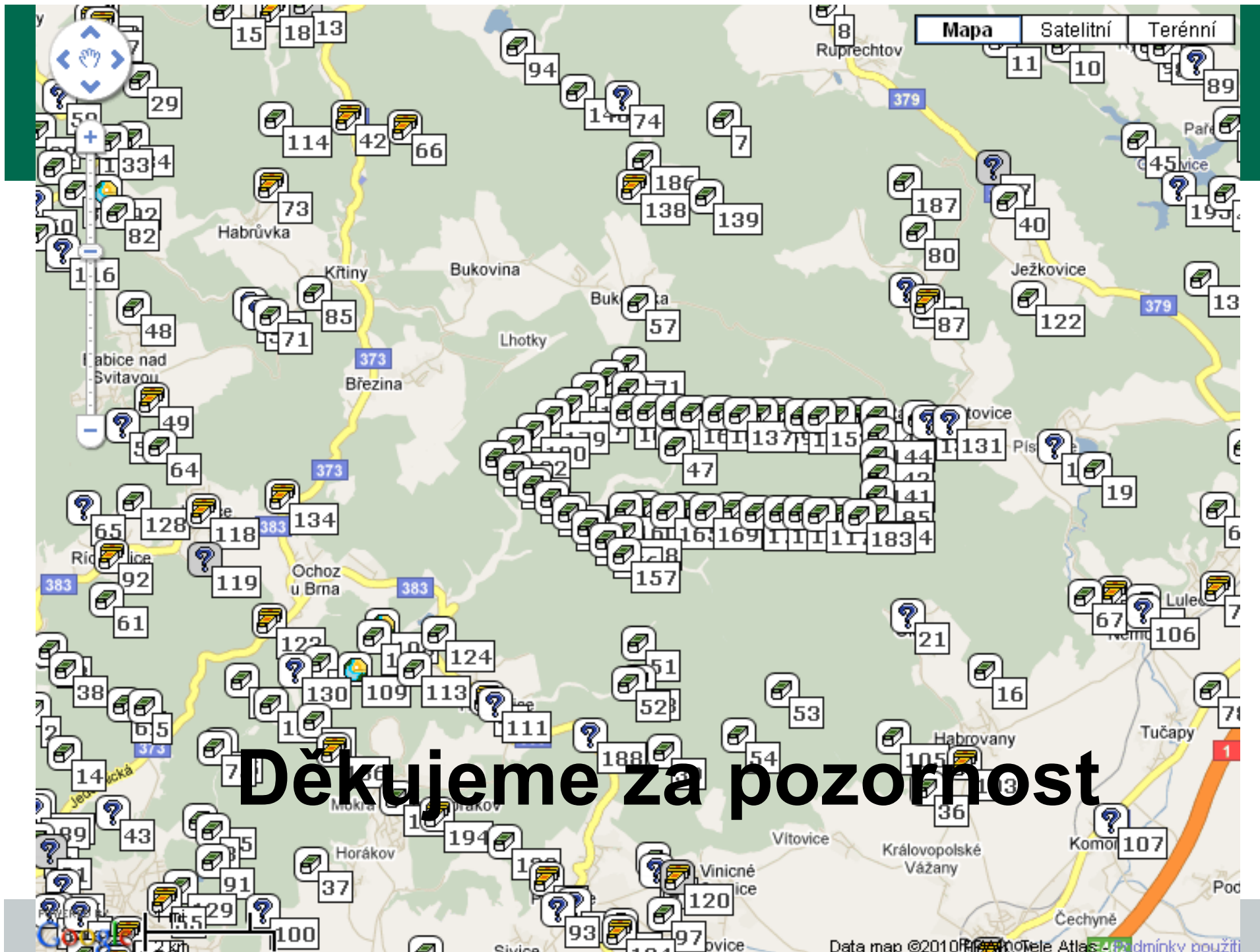
- publikace zásad pro umístování keší v CHÚ

- CITO Branžež 2008



- NPR Karlovské bučiny – souhlas MŽP s vyznačením trasy
- archivace – památný buk Humpolec, NPR Vůznice





**Děkujeme za pozornost**