

# Návrh metodického postupu revize a dopřesnění hranic evropsky významných lokalit

Jiří Schneider, 2010

## Obecné principy

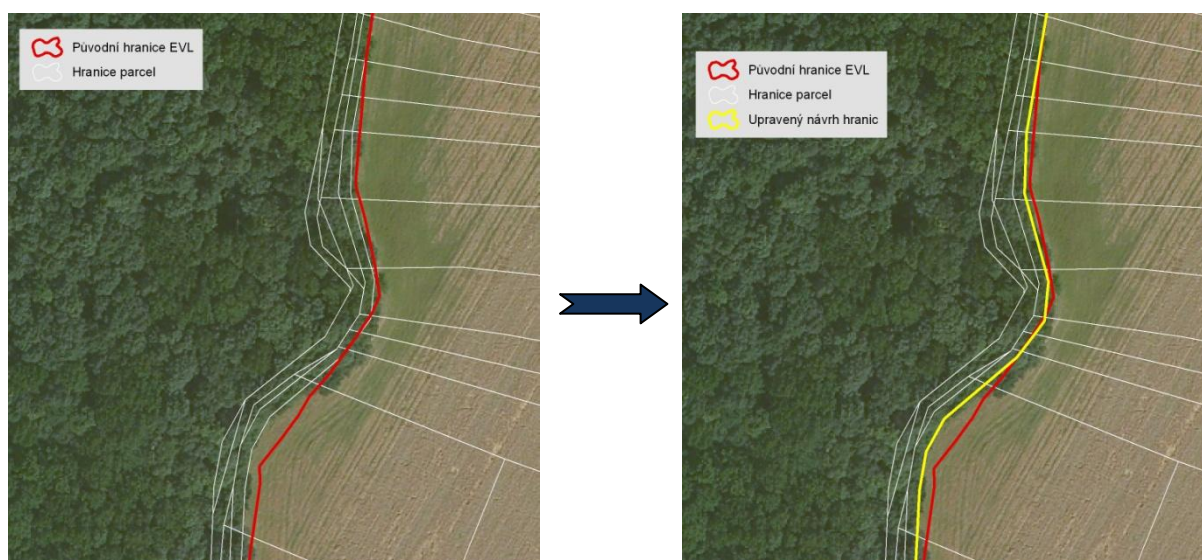
Obecně byla úprava hranic řešena dle následujících principů se sousledností jednotlivých kroků a priorit:

1. Hranice parcely dle katastrální mapy
2. Hranice kultury, zjistitelná z ortofotomap
3. Odstranění hraničních X-ových segmentů, kde je to účelné
4. Zachování souvislé hranice / celistvosti území
5. Přičlenění naturových biotopů, kde je to účelné

## Hranice parcely dle katastrální mapy a hranice kultury

V reálu mohou nastat dva základní případy – hranice parcely koresponduje s hranicí kultury (druhu pozemku) nebo více či méně nekoresponduje.

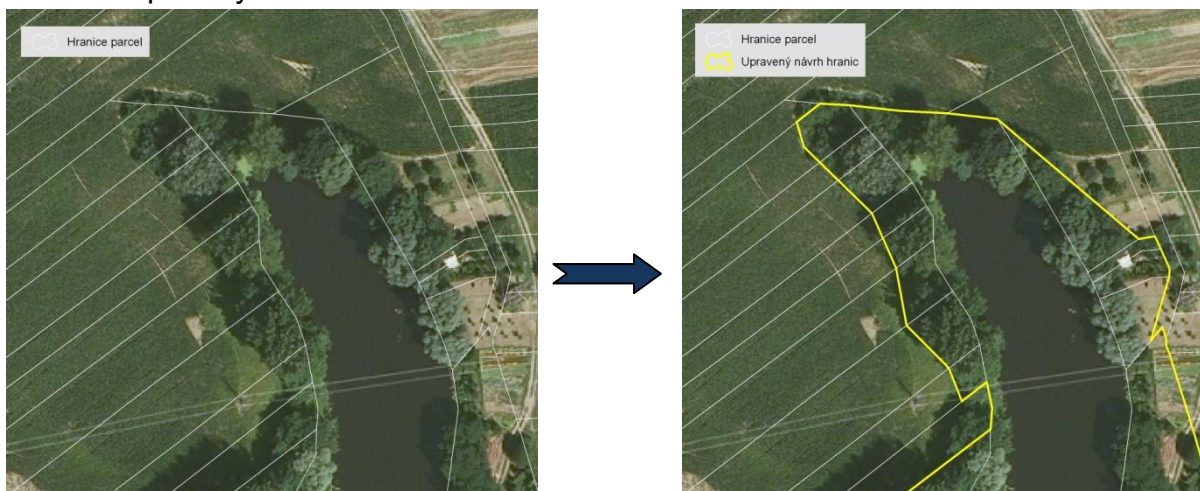
Pokud koresponduje hranice parcel s hranicí kultury (druhu pozemku), je vedena hranice EVL přesně po ní (příklad viz. obr. 1a,b). Toto pravidlo platí i v případě, že rozdíl mezi hranicí kultury (druhu pozemku) a parcely nepřesahuje 10m, dělením parcely vznikla parcela velmi malá, případně hranice parcely nekoresponduje s hranicí kultury jiným významným způsobem.



Obr. 1a,b – Úprava hranice EVL na hranici parcel, totožnou s hranicí kultury (druhu pozemku)

V případě, že je rozdíl mezi hranicí kultury (druhu pozemku) významný, je hranice EVL vedena po hranici kultury. Do plánu péče pak musí být zanesena jen

výměra dílčí části parcely. Je pak vhodné zmínit, že by bylo žádoucí provést rozdělení parcely.



Obr. 2a,b – Úprava hranice EVL na hranici parcel, odlišnou od hranice kultury (druhu pozemku)

### ***Odstranění hraničních X-ových segmentů, kde je to účelné***

Pokud je evropsky významná lokalita vymezena tak, že zahrnuje v okrajových částech i X-ové biotopy, je nutné zvážit, zda je v návrhu území ponechat či nikoliv. Nejde jen o přesnost hranic, ale i následnou diskuzi s vlastníky pozemků nad hospodařením na dané lokalitě. Z plochy EVL jsou prioritně vyčleňovány biotopy

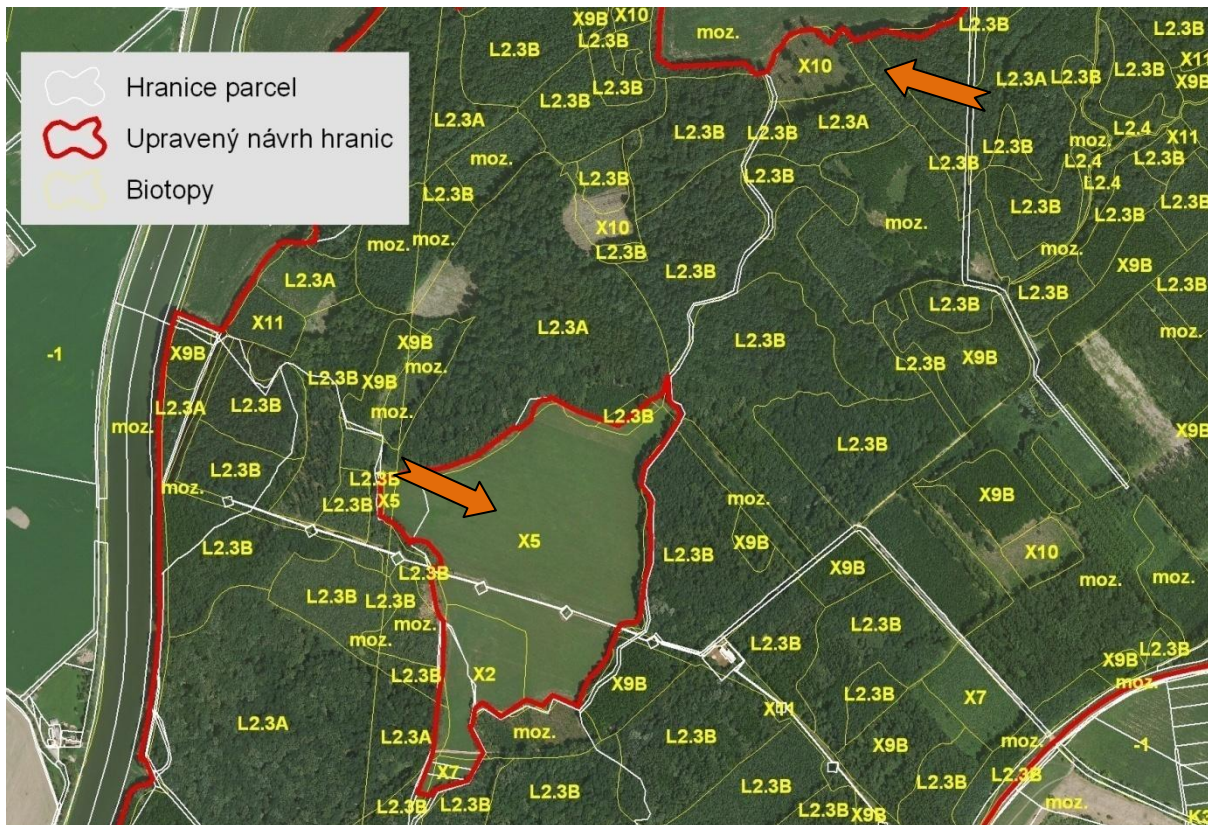
- plošně rozsáhlejší, jejichž charakter je v celkovém rozporu s naturovými biotopy. Současně je nepravděpodobné, že by mohlo dojít k rekultivaci/revitalizaci daného segmentu. Tyto segmenty lze z území EVL vyloučit, i když jsou v jeho vnitřní části
- malé segmenty, jejichž charakter je celkově odlišný od naturových biotopů a leží při okraji EVL. Postačuje tedy vést hranici kolem segmentu.

Součástí EVL jsou naopak ponechávány X-ové biotopy, které jsou

- plošně malé a svým charakterem se blíží naturovým biotopům, zastoupeným v území (typicky biotopy X10, X11 při okraji lesních komplexů na styku s volnou krajinou). Důvodem je především zachování celistvosti lesních komplexů
- malé segmenty, jejichž charakter je celkově odlišný od naturových biotopů, avšak leží uvnitř EVL. Tyto segmenty vyčleňovat by představovalo pouze administrativní komplikaci. Proto je možné je v EVL ponechat a zásady využívání ošetřit v plánu péče

Individuální rozhodování pak vyžadují větší segmenty X-ových biotopů při okrajích EVL, blížící se svým charakterem naturovým biotopům. Typickým případem mohou být biotopy X9. U nich lze dlouhodobými hospodářskými zásahy změnit charakter až do lesních naturových biotopů. Jako další kritérium je bráno např.:

- leží-li na kraji lesního komplexu při hranici s jinou kulturou (např. ornou půdou). Pak je vhodné je kvůli celistvosti v EVL ponechat a směřovat do nich opatření péče
- je-li celé EVL uvnitř lesního komplexu a stejně tak biotop X9, přičemž však je při kraji EVL, pak je vhodné jej z plochy EVL vyjmout
- pokud leží biotop X9 uvnitř EVL, pak je vhodné jej tam vzhledem k celistvosti území ponechat



Obr. 3 Odstraňování či ponechávání X-ových biotopů v rámci navrhovaného území EVL. Biotop X5 - Intenzivně obhospodařované louky byl z návrhu vyjmut, přestože leží uvnitř EVL. jedná se o plošně rozsáhlý segment, svým charakterem zcela odlišný od lesních společenstev, které jsou v daném EVL předmětem ochrany. Naopak biotop X10 - Paseky s podrostem původního lesa v horní části snímku zůstal v návrhu ponechán, přestože leží na okraji EVL. Jednak se však stále jedná o lesní biotop a jednak má malou výměru, takže by nemělo smysl jej „vykusovat“.

### **Zachování souvislé hranice / celistvosti území**

Zachování celistvosti území a jeho souvislé hranice je jedním z principů vymezování hranic území, avšak ne nutně za každou cenu. V případě, že je území rozčleněno intenzitou i plochou významnou bariérou, pak není důvod tuto bariéru neakceptovat i ve vymezení hranic.

### ***Přičlenění naturových biotopů, kde je to účelné***

Opačným případem je přiřazování či obecně tvorba apendixů do okolní krajiny. Je potřeba je posuzovat individuálně podle jejich kvality a významu.